

全日制課程を受検する皆さん及び保護者の方へ

以下に示した、1～3の項目の中には、本校独自のものがあります。よくお読みいただき、集合時間や来校方法等について記載のとおりをお願いします。

1 集合時間

3月5日(水)、3月6日(木)の両日、下記のとおり日程を早めます。

(1) 令和7年3月5日(水)第1日(学力検査)の日程

7:40	校舎開錠(土足のまま検査室に入ってください。)
8:10～8:25	受付(検査室にて)
8:40	注意伝達(検査室にて)
9:00	解答上の注意(検査室にて)。以下、受検票に記載されたとおり。

(2) 令和7年3月6日(木)第2日(面接、学校裁量枠実技検査)の日程

7:50	受付開始: 体育館入口で体育館シューズに履き替え、入口で受付を行い指定された座席に着席する。(下足袋の持参をお願いします。)
8:25	受付完了
8:30	注意伝達(体育館にて)
8:45～	面接順に面接会場へ移動(体育館で順番を待ちます。)
9:00～	一次面接・二次面接
13:10～	実技検査(学校裁量枠受検者のみ)

2 来校方法

徒歩(正門・北門)あるいは自転車(北門のみ)で来校してください。
 ・本校周辺の道路は朝の時間帯渋滞します。また、北門への進入路は朝の時間帯車両進入禁止になっています。自家用車での来校(送迎)は御遠慮願います。

(1) 徒歩の場合

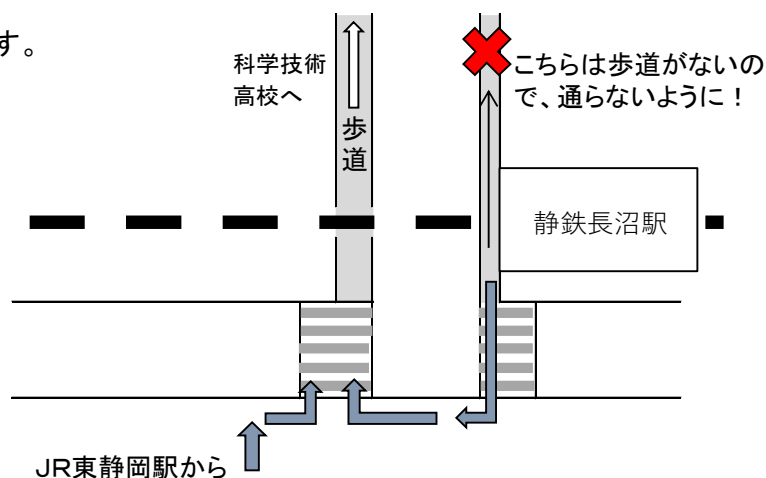
正門及び北門いずれも入校できます。

※静岡鉄道長沼駅を利用する場合

- ・歩道を通るために、横断歩道で一度南側へ渡り、矢印のようにお願いします。

※JR東静岡駅から

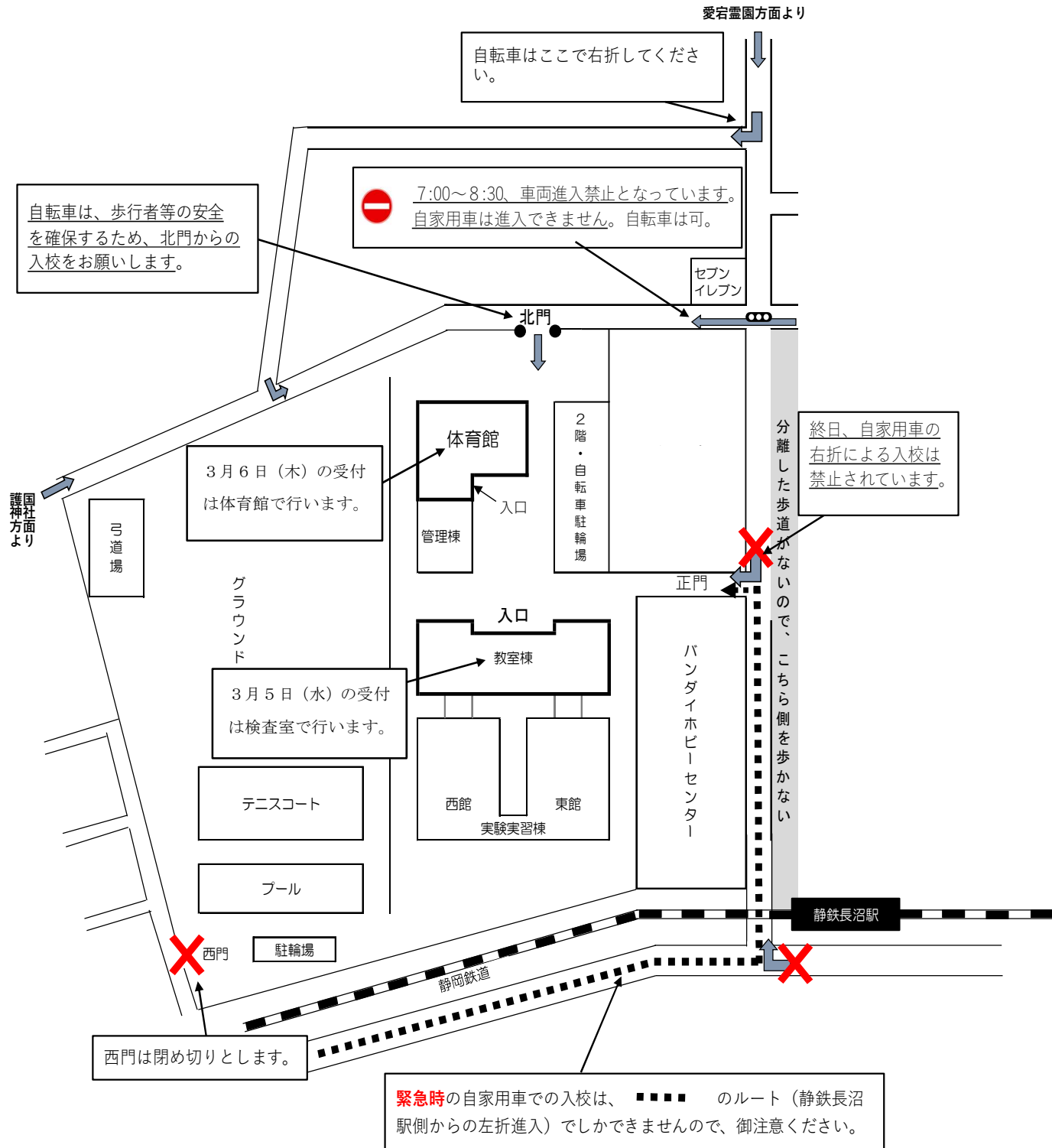
- ・横断歩道を渡り、歩道を通って来てください。



【裏面もご覧ください】

(2) 自転車の場合

歩行者等との安全を確保するため、北門からのみの入校となります。西・南方面は護国神社側から、東・北方面は愛宕霊園側から北門にお入りください。



3 その他

- ・ 三角定規などの忘れ物をした場合、学校からの貸し出しはありません。受検票・中学校から配布された資料をよく読み、忘れ物がないよう注意してください。
- ・ 合格発表は、令和7年3月14日(金)正午以降に、指定されたホームページで発表します。また、合格通知書等の配布は、本校で受検生等に直接配布します。詳しくは、学力検査日に受検者に配布する「合格者発表(受検者向け案内)」でご確認ください。